

COMMENT CONNECTER UN PC PORTABLE A VOTRE TELEVISEUR

Matériel requis:

- Télévision avec prise HDMI
- PC portable avec prise HDMI
- Câble HDMI

Il est conseillé de faire les branchements avec les **équipements éteints**.

Connectez votre ordinateur portable au téléviseur grâce à un **câble HDMI**, que l'on trouve facilement dans le commerce.



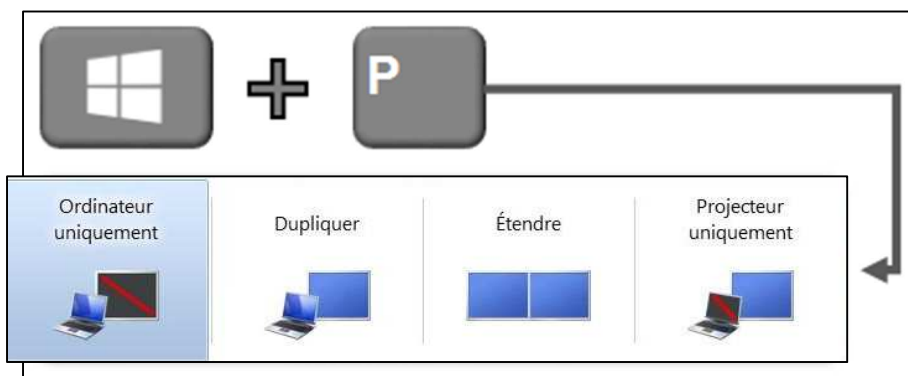
Pour des ordinateurs qui n'ont pas de prise HDMI, il est possible d'utiliser un adaptateur USB/HDMI. Certains écrans possèdent une ou plusieurs prises HDMI (HDMI 1, HDMI 2, HDMI side...)

Allumez vos équipements et sélectionnez, sur le téléviseur, la **source HDMI** sur laquelle est branché le portable. Généralement vous trouvez un **bouton sur la télécommande** pour changer la source. Vous obtenez alors l'image du PC portable sur la télévision



Il faut parfois ajuster les paramètres d'affichage sur le PC portable pour avoir une bonne image sur l'écran du téléviseur. Avec Windows 7, Windows 8.1 et Windows 10, appuyez simultanément sur les touches **Windows et P** du clavier

Choisissez alors le mode d'affichage qui vous convient le mieux, par exemple « **Projecteur uniquement** » pour que l'image ne s'affiche que sur le téléviseur.



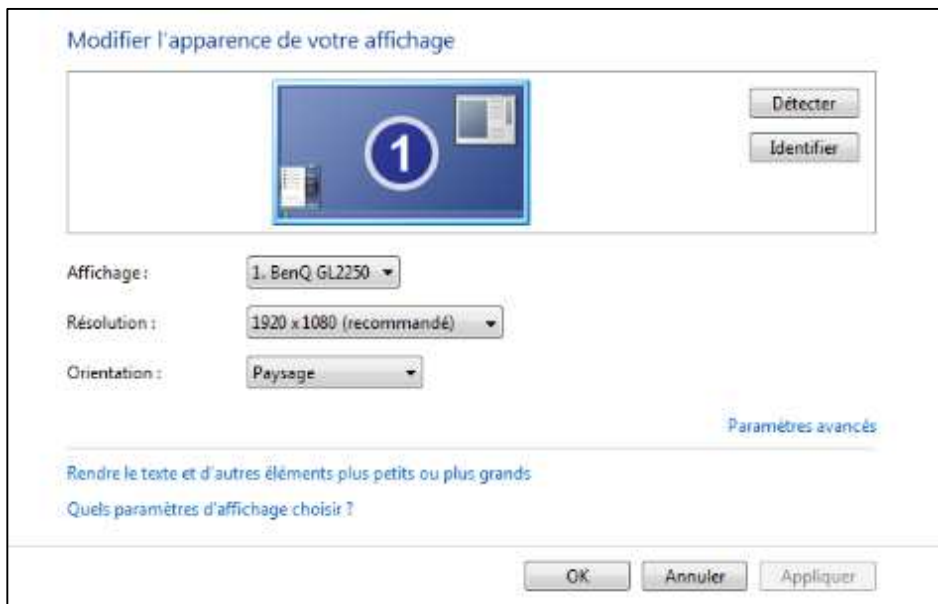
Si besoin, adaptez la résolution de votre ordinateur à celle de votre téléviseur, généralement, la résolution des téléviseurs HD est **1920 x 1080 px**.

Windows 7 :

Démarrer → Panneau de configuration → Apparence et personnalisation → Modifier la résolution de l'écran (choisir 1920 * 1080)



Vous pouvez également faire un **clic droit sur le bureau Windows** et choisir **Résolution d'écran** dans le menu textuel

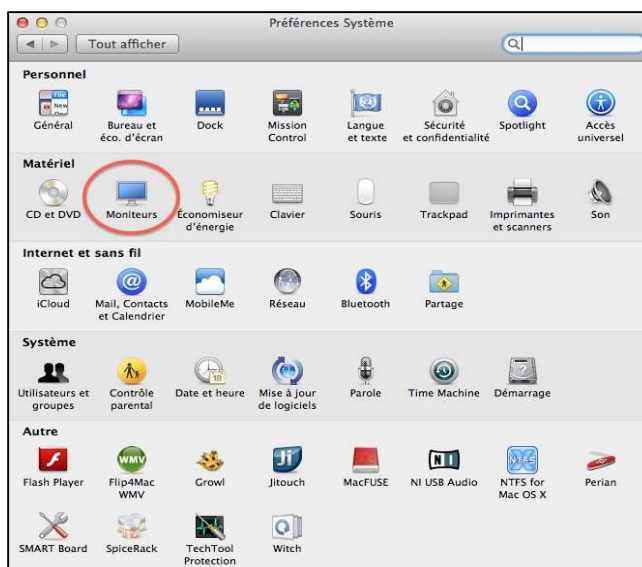


Windows 10

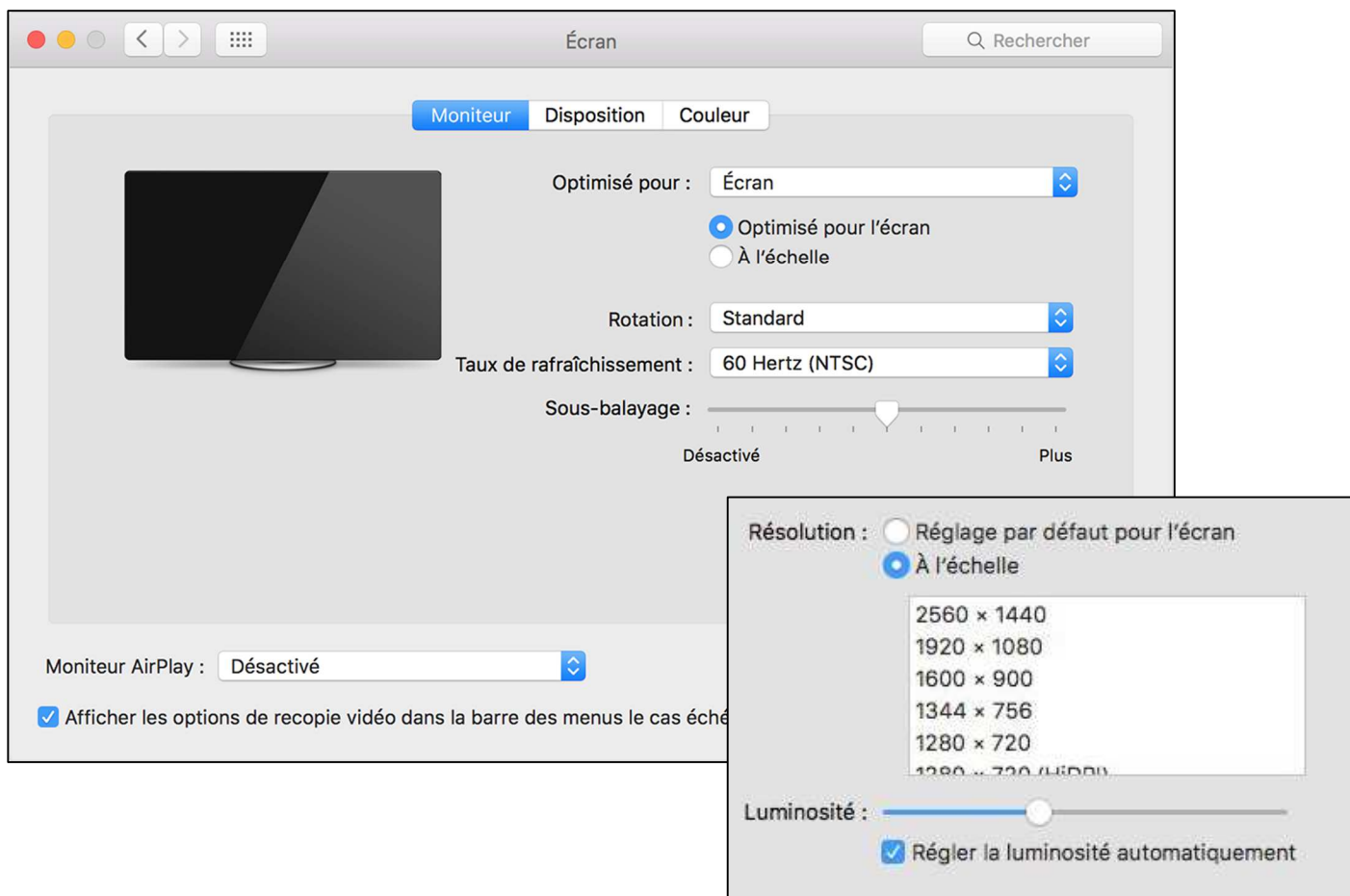
Saisir « **résolution** » dans la barre de recherche de Windows, puis sélectionner « **changer la résolution de l'écran** » dans les résultats de la recherche. Choisir la résolution souhaitée et cliquez sur « **appliquer** ». Vous pouvez également faire un clic droit sur le bureau

Pour les MACs

Généralement, l'ajustement est automatique mais si besoin allez dans le menu « **Pomme** » en haut à droite de votre écran → **Préférences système** → **Moniteur**



Vous pouvez **adapter la résolution de l'écran** à celle de votre téléviseur (1920 x 1080 px pour les écrans HD). Dans **Dispositions**, vous pouvez affiner la configuration du moniteur



Si nécessaire, consultez le mode d'emploi de votre téléviseur ou du projecteur pour connaître la résolution de l'écran.

COMMENT CONNECTER UNE TABLETTE A VOTRE TELEVISEUR

Attention, certains modèles de tablette ne peuvent pas être connectés à un écran. Nous allons vous indiquer les opérations de bases pour connecter l'équipement à une télévision.

Matériel requis:

- Télévision avec prise HDMI
- Tablette avec prise Micro HDMI ou Mini HDMI
- Câble HDMI
- Adaptateur pour certains modèles

Type Android

Comme pour les PC, la connexion entre une tablette Android et un téléviseur s'effectue grâce à un câble HDMI. Votre tablette doit être équipée de ports vidéo du type Mini HDMI ou Micro HDMI. Vous devrez alors utiliser un adaptateur pour le raccorder au câble HDMI



Certaines tablettes n'ont pas de ports vidéo. Vous devez alors utiliser un adaptateur / Convertisseur qui se branchera sur le port USB ou Mico USB de votre équipement (Exemple Slimport). Renseignez-vous dans les commerces spécialisés.



Connectez votre tablette au téléviseur grâce à un **câble HDMI**, que l'on trouve facilement dans Commerce. .



Allumez vos équipements (Tablette puis télévision) et sélectionnez, sur le téléviseur, la **source HDMI** sur laquelle est branché le portable. Généralement vous trouvez un **bouton sur la télécommande** pour changer la source. Vous obtenez alors l'image de la tablette sur la télévision



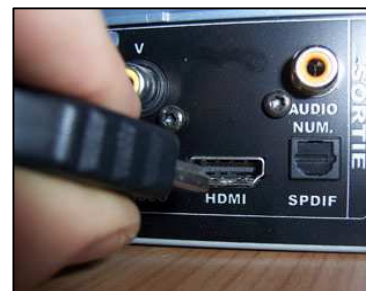
Type iPad

Il existe des adaptateurs pour connecter l'ipad, via le port USB, et votre télévision avec un câble HDMI. . Il existe deux adaptateurs selon le modèle de votre équipement. **Renseignez-vous dans les commerces spécialisés pour choisir le bon adaptateur.**

Pour les modèles plus récents (ipad Air 2, Air 3, Retina, ...), vous devez utiliser un adaptateur lightning Digital AV Adapter Officiel Apple



Connectez votre tablette au téléviseur grâce à un **câble HDMI**, que l'on trouve facilement dans le commerce.



Allumez vos équipements (tablette puis télévision) et sélectionnez, sur le téléviseur, la **source HDMI** sur laquelle est branché le portable. Généralement vous trouvez un **bouton sur la télécommande** pour changer la source. Vous obtenez alors l'image de la tablette sur la télévision



AUTRES SOLUTIONS

Vous avez d'autres solutions, basées sur le WIFI (Google Chromecast, AirPlay, AppleTV, Box Android TV) qui peuvent vous permettre de connecter une tablette à votre téléviseur. Renseignez-vous chez un spécialiste.